



Vereniging Veilige Curatieve Zorg

De VVCZ is een vereniging van Nederlandse ziekenhuizen.
De vereniging draagt bij aan het vergroten van **de patiëntveiligheid**
en het verbeteren van **samenwerking** in curatieve processen.

www.vvcz.nl

Informatiepakket VVCZ juni 2021



Inhoud

1. Wat doet de VVCZ	3
2. Leden	4
3. Over de VVCZ	5
4. Peer to peer	6
5. Innovatie	7
6. Medische Metrolijn	8
7. VVCZ lidmaatschap	10



Kennismaken

Heb je interesse om lid te worden van de VVCZ

of wil je graag meer weten over de VVCZ?

Maak kennis met ons en stuur een mail naar

innovatie@vvcz.nl.

1. Wat doet de VVCZ

De Vereniging Veilige Curatieve Zorg gelooft dat door samen te werken en van elkaar te leren de patiëntveiligheid vergroot kan worden. De VVCZ richt zich op de samenwerking tussen zorgprofessionals en de patiënt, samenwerking binnen ziekenhuizen en tussen zorgorganisaties. De VVCZ biedt haar leden een collegiaal netwerk, gezamenlijke innovatie en de Medische Metrolijn.



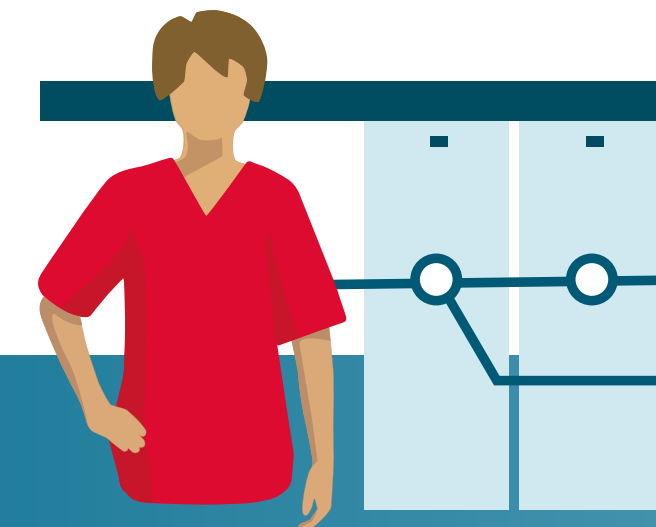
Peer to peer

Professionals in de zorg hebben met elkaar enorm veel kennis en ervaring. En ze staan voor vergelijkbare uitdagingen. Kennis delen en bij elkaar 'in de keuken' kijken helpt om sneller tot betere oplossingen te komen. De VVCZ faciliteert het contact tussen collega's van de VVCZ leden.



Innovatie

De VVCZ initieert jaarlijks innovatietrajecten. De leden bepalen het onderwerp en dragen bij aan de ontwikkeling. De innovatietrajecten worden begeleid door innovatiepartner Panton.



De Medische Metrolijn

De Medische Metrolijn is een methodiek om zorgprocessen helder en eenduidig te visualiseren. Leden kunnen gebruik maken van Medische Metrolijnen die al ontwikkeld zijn. Met behulp van de templates en tutorials kunnen zorgteams zelf Medische Metrolijnen bouwen.

2. Leden

De VVCZ heeft leden door het hele land. Zowel academische ziekenhuizen, STZ ziekenhuizen als perifere ziekenhuizen zijn lid.



3. Over de VVCZ

De VVCZ is een vereniging van Nederlandse ziekenhuizen. De VVCZ is opgericht in 2011. De vereniging draagt bij aan het vergroten van de patiëntveiligheid en het verbeteren van samenwerking in curatieve processen. De vereniging is gestart met het peri-operatieve proces. Inmiddels richt de VVCZ zich ook op andere medisch curatieve processen zoals het convenant medische technologie, de acute zorg en medicatieveiligheid.



15

Ziekenhuizen

door heel Nederland zijn lid van de VVCZ

158

Gebruikers

maken gebruik van het online communicatieplatform Speakap

65

Scanners

dragen in verschillende samenstellingen bij aan de peer to peer scans

10

Jaar ervaring

sinds de oprichting in 2011

4. Peer to peer

Professionals in de zorg hebben met elkaar enorm veel kennis en ervaring. En ze staan voor vergelijkbare uitdagingen. Kennis delen en bij elkaar 'in de keuken' kijken helpt om sneller tot betere oplossingen te komen. De VVCZ faciliteert het contact tussen collega's van de VVCZ leden.



- ✓ Scan perioperatief traject
- ✓ Scan acute zorg



- ✓ Gebruikersoverleggen
- ✓ Communicatieplatform
- ✓ Jaarlijkse inspiratiedag

Peer to peer scans

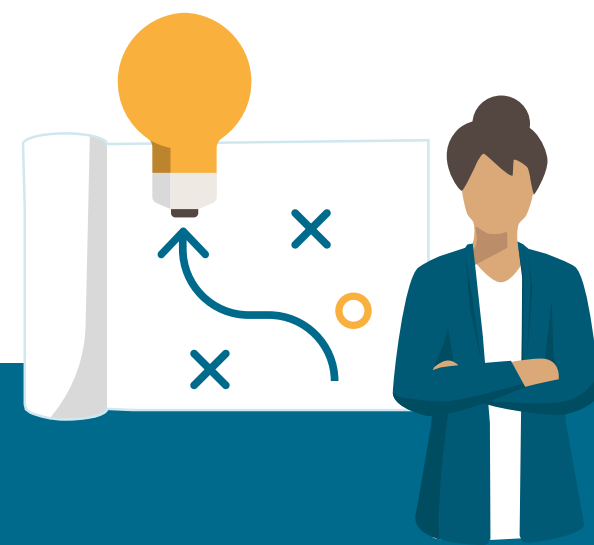
De VVCZ heeft een peer to peer scan ontwikkeld voor het perioperatief traject. De jaarlijkse scan geeft inzicht in welke mate het ziekenhuis de richtlijnen heeft geïmplementeerd en welke verbeterpunten er op het gebied van patiëntveiligheid zijn. Tegelijkertijd is het een moment waarop ziekenhuizen kunnen leren van elkaar en elkaar kunnen inspireren. Voor de acute zorg is een scan in ontwikkeling.

Collegiaal netwerk

De kracht van de VVCZ is dat je in direct contact staat met collega's in andere VVCZ ziekenhuizen. De VVCZ biedt, naast de scans, verschillende manieren om collega's te leren kennen en kennis met elkaar te delen. Zo treffen gebruikers elkaar 3 tot 4 maal per jaar bij een van de leden voor het gebruikersoverleg. Daarnaast is er het besloten online communicatieplatform Speakap, waar gebruikers elkaar direct kunnen benaderen en documenten gedeeld worden. Tot slot organiseert de VVCZ 1 maal per jaar een inspiratiedag.

5. Innovatie

De VVCZ initieert jaarlijks innovatietrajecten. De leden bepalen het onderwerp en dragen bij aan de ontwikkeling. De innovatietrajecten worden begeleid door innovatiepartner Panton. In 2021 ontwikkelt de VVCZ een scan voor de acute intramurale zorg, wordt de Medische Metrolijn doorontwikkeld en wordt de eerste inspiratiedag georganiseerd.



- ✓ Peer to peer scans
- ✓ Medische metrolijn
- ✓ Praktische hulpmiddelen



Innovatietrajecten

Ieder jaar worden er 2 innovatietrajecten gestart en afgerond. De innovatietrajecten hebben geresulteerd in scans, Medische Metrolijnen en praktische hulpmiddelen. Leden kunnen hier gebruik van maken.

Strategische innovatiepartner

Panton is de ontwerpstudio voor de zorg. De ontwerpers van Panton zijn in staat om met design en design thinking eenduidigheid, herkenbaarheid en overzicht te creëren te midden van de complexe wereld van de zorg.

Meer informatie over Panton vind je op www.panton.nl

6. Medische Metrolijn

De Medische Metrolijn is een methodiek om zorgprocessen helder en eenduidig te visualiseren. De Medische Metrolijn bevordert een gedeeld inzicht in de organisatie van een zorgproces. Belangrijk is om te starten met een helder doel en de Medische Metrolijn met alle betrokkenen te ontwikkelen en te implementeren. Op [de website](#) vind je een korte animatie die de methodiek van de Medische Metrolijn verder uitlegd.



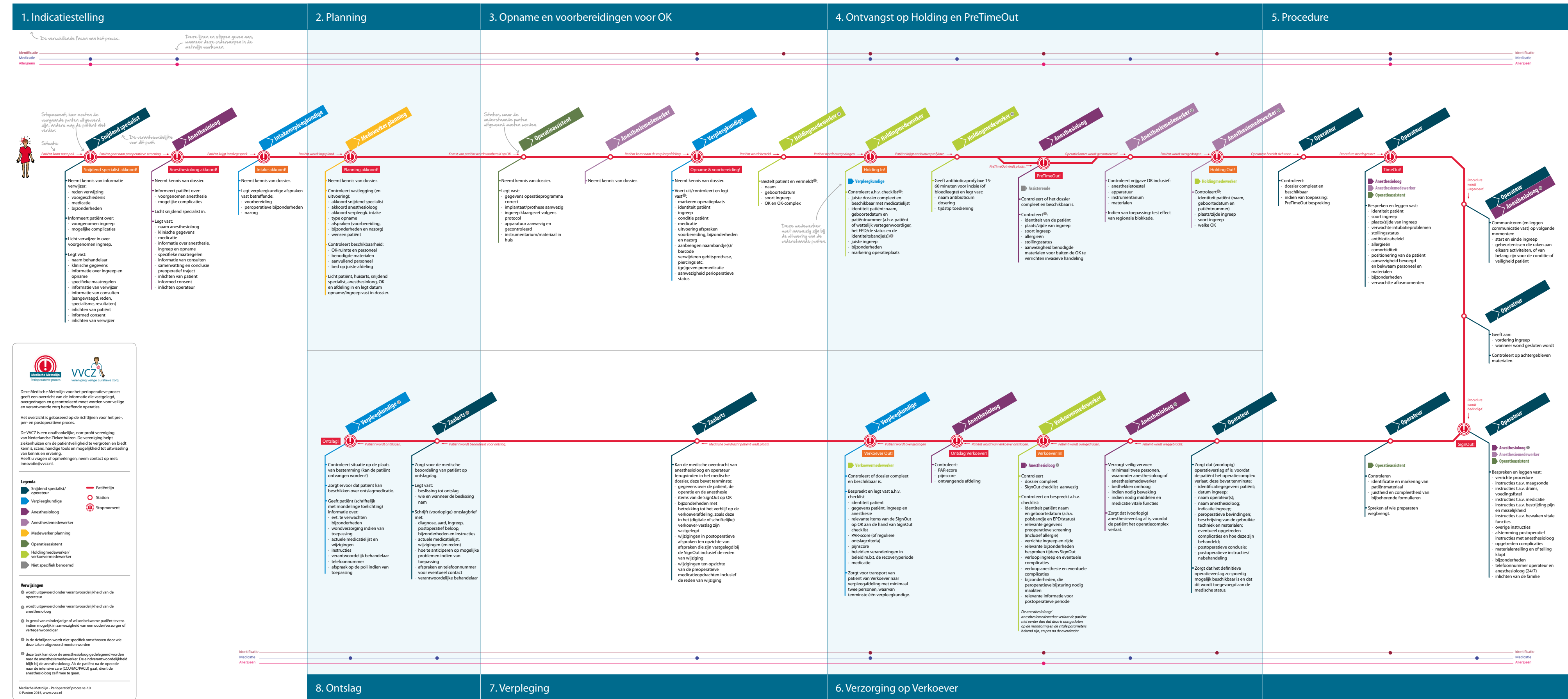
Medische Metrokit

De Metrokit

In de afgelopen jaren zijn meerdere zorgprocessen met de Medische Metrolijn in kaart gebracht. Op [Metrokit.nl](#) zijn deze Medische Metrolijnen te downloaden voor leden. Leden kunnen deze gebruiken en aanpassen op hun eigen situatie. Op Metrokit.nl staan ook templates en tutorials om zelf Medische Metrolijnen te bouwen en aan te passen. Hiernaast worden de beschikbare metrolijnen opgesomd.

- ✓ Acute zorg op de SEH
- ✓ Hartcatheterisatie
- ✓ Perioperatief proces
- ✓ Veilige toepassing medische technologie
- ✓ Medicatieveiligheid
- ✓ Pacemaker implantatie
- ✓ Poliklinische ingrepen met sedatie
- ✓ Acute zorg | Infectie uitbraak COVID 19

Medische Metrolijn - Perioperatief proces



WVCZ - Verpleegkundige Zorg

Deze Medische Metrolijn voor het perioperatieve proces geeft een overzicht van de informatie die vastgelegd, overgedragen en gecontroleerd moet worden voor veilige en verantwoorde zorg betreffende operaties.

Het overzicht is gebaseerd op de richtlijnen voor het pre-, per- en postoperatieve proces.

De WVCZ is een onafhankelijke, non-profit vereniging van hedenstaande ziekenhuizen. De vereniging helpt ziekenhuizen om de patiëntveiligheid te vergroten en biedt kennis, skills, handige tools en mogelijkheden tot uitwisseling van kennis en ervaring.

Heeft u vragen of opmerkingen, neem contact op met: innovatie@wvcz.nl.

Legenda:

- Opgeleid specialist/operateur (blauw)
- Verpleegkundige (groen)
- Anesthesioloog (paars)
- Anesthesiemedewerker (oranje)
- Medewerfer planning (geel)
- Operatietechnicus (rood)
- Holdingmedewerker/verkeersmedewerker (lichtgroen)
- Niet specifiek benoemd (wit)

Verwijzingen:

- ⊕ wordt uitgevoerd onder verantwoordelijkheid van de operateur
- ⊙ wordt uitgevoerd onder verantwoordelijkheid van de anesthesioloog
- ⊗ in geval van minderjarige of minderjarige patiënt tevens indien mogelijk in aanwezigheid van een ouder/verzorger of verpleegkundige
- ⊚ in de richtlijnen wordt met specifieke omschrijvingen door wie deze taken uitgevoerd moeten worden
- ⊛ deze taak kan door de anesthesioloog gedelegeerd worden naar de anesthesiemedewerker. De medische verantwoordelijkheid blijft bij de anesthesioloog. Als de patiënt na de operatie naar de intensive care (ICU) wordt overgedragen, dient de anesthesioloog zelf mee te gaan.

Medische Metrolijn - Perioperatief proces v.1.0
© Paro 2015, www.wvcz.nl

7. VVCZ lidmaatschap

Alle Nederlandse ziekenhuizen kunnen lid worden van de VVCZ. Hier vindt u alle informatie, kosten en voorwaarden van het VVCZ lidmaatschap. Heeft u interesse in of vragen over het lidmaatschap? Neem contact met ons op innovatie@vvcz.nl.

Lidmaatschap kan aangevraagd worden door (het bestuur van) alle ziekenhuizen in Nederland. Met het lidmaatschap verbindt elk lid zich aan de VVCZ organisatie. In praktische zin betekent dit het zorg dragen voor vertegenwoordiging tijdens de VVCZ ledenvergaderingen en een actieve betrokkenheid bij VVCZ activiteiten als scans en gebruikersoverleggen.

Kosten lidmaatschap:

- een entreefee van € 10.000,- voor het gebruik van het reeds ontwikkelde gedachtegoed en
 - een jaarlijks door de ledenvergadering vast te stellen contributie.
- Sinds 2016 is deze bijdrage € 10.000,-.

- ✓ Jaarlijkse scan
- ✓ Gebruikersoverleggen (3 per jaar)
- ✓ Communicatieplatform
- ✓ Jaarlijkse inspiratiedag
- ✓ 2 innovatietrajecten per jaar
- ✓ Strategische innovatie partner
- ✓ Ontwikkelde Medische Metrolijnen
- ✓ Implementatietools
- ✓ Toegang tot Metrokit



Kennismaken

Heb je interesse om lid te worden van de VVCZ of wil je graag meer weten over de VVCZ? Maak kennis met ons en stuur een mail naar innovatie@vvcz.nl.